

# Perspectives pour le Développement de la Recherche en Education

***Arbia Ben Othman***  
***Direction des Etudes Doctorales***  
Direction Générale de la Recherche Scientifique

30 Novembre 2023

# Plan

- **Rappel Historique**
  - ▲
- **Importance de la recherche en Education**
- **Potentiel pour une recherche en Education**
- **Impact de la recherche en Education**



# Rappel Historique



## Le CNIPRE...

- Effectuer des études et des recherches couvrant tous les domaines de l'éducation et de l'enseignement
- Veiller à identifier les innovations pédagogiques en Tunisie et à l'étranger,
- Collecter les données éducatives
- Asseoir l'innovation pédagogiques sur des bases scientifiques** afin d'améliorer le système éducatif et de mieux l'inscrire dans l'environnement social, culturel et économique...



# **Importance de la recherche en Education**

# Orientations Stratégiques

**Contribuer à l'amélioration de la compétitivité de l'économie, à la croissance et au développement socio-économique**

**Améliorer l'excellence et le rayonnement de la recherche scientifique tunisienne**

**Améliorer l'impact de la Recherche et Innovation sur l'économie, la société et le développement durable**

**Contribuer à l'amélioration de l'employabilité des diplômés**

# Priorités

## 1-Sécurité énergétique, hydrique et alimentaire

## 2-Projet sociétal : Education, Culture et Jeunesse

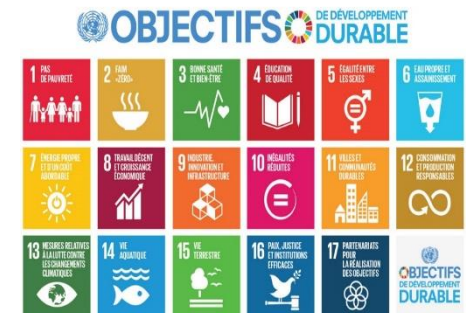
- Identité, citoyenneté, société démocratique émergente
- **Education**, formation et nouvelles approches pédagogiques
- **Culture**, arts, médias et qualité de vie
- **Problèmes de jeunesse**

## 3-Santé du citoyen

## 4-Transition numérique et industrielle

## 5-Gouvernance et décentralisation

## 6- Economie circulaire



## -Les SHS au cœur de la stratégie du MESRS

- \* Plan stratégique de la réforme de l'enseignement supérieur et de la recherche scientifique 2015 – 2025
- \* Plan de développement 2023-2025

### Structurer et promouvoir la recherche en sciences humaines et sociales

- Promouvoir la création de pôles de compétences en sciences humaines et sociales
- Intégrer les sciences humaines et sociales dans les projets multidisciplinaires.

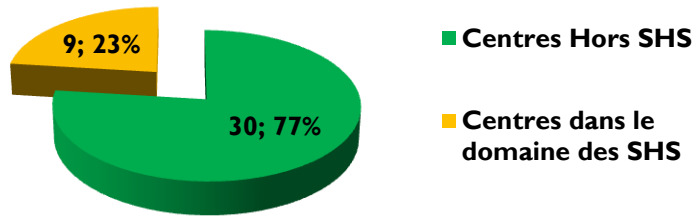




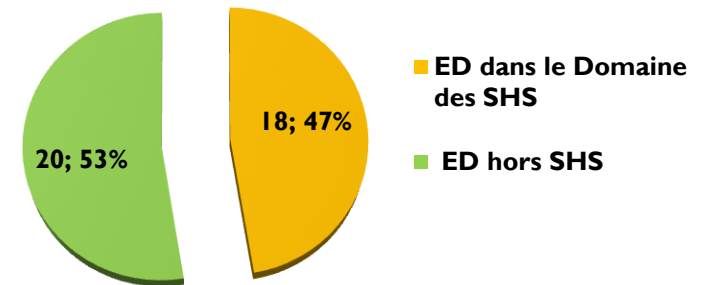
# **Potentiel pour une recherche en Education**

# En SHS

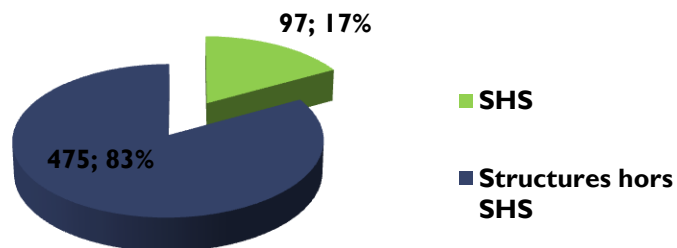
## Nombre de centres de recherche dans le domaine SHS



## Les Ecoles doctorales dans le domaine des SHS



## Nombre des structures de recherche en SHS



*En SE*

**-Un réseau important d'institutions en EE**

**-Une recherche doctorale**

**\*Didactiques des Disciplines et Pédagogies**

Institut Supérieur de l'Education et de la Formation Continue

**\*Sciences de l'éducation**

Faculté des lettres et sciences humaines de Tunis

**-Des structures de recherche**

**-Une coopération Internationale**

# Des mécanismes de Financement diversifiés

- Mécanismes de financement compétitifs alignés sur les priorités nationales
- Contribuent à l'amélioration de l'interfaçage entre la recherche et le monde socio-économique

**Projets de  
Recherche  
Fédérée**

**MOBIDOC**

**Programme d'encouragement  
des jeunes chercheurs**

**VRR projets de Valorisation  
de la recherche**

**PAQ Post  
PFE/MFE**

**PAQ  
collabora**

**Pré<sup>12</sup> amorçage  
PAES**

# Impact de la Recherche en Education

- La Recherche en Education est cruciale pour l'amélioration du processus d'enseignement/apprentissage et l'amélioration du système éducatif en Tunisie (professionnalisation de l'enseignement)
- C'est un processus de co-construction ou chaque acteur doit trouver son **intérêt**
- La collaboration entre la Recherche et l'Education doit être **institutionnalisée...**

**Merci pour votre  
Attention !**

**Arbia Ben Othman**  
arbia.benothman@gmail.com